



# PRÉSENTATION INTERACTIVE

## Versant vivant

d'Émilie Tarascou & Simon Kansara

### CONTACT

Diffusion > Selma [selma.farouault@armada-productions.com](mailto:selma.farouault@armada-productions.com)

**L'ARMADA**  
PRODUCTIONS

## PRÉSENTATION INTERACTIVE

À la suite du spectacle, nous proposons un temps d'échange et de présentation des étapes de fabrication. En profitant de l'installation scénique, nous entrons dans les coulisses de la création des dessins, séquences animées, et de la composition musicale.

Au fil des questions posées par le public, nous ouvrons un à un les grands chapitres du projet, ponctués par des démonstrations

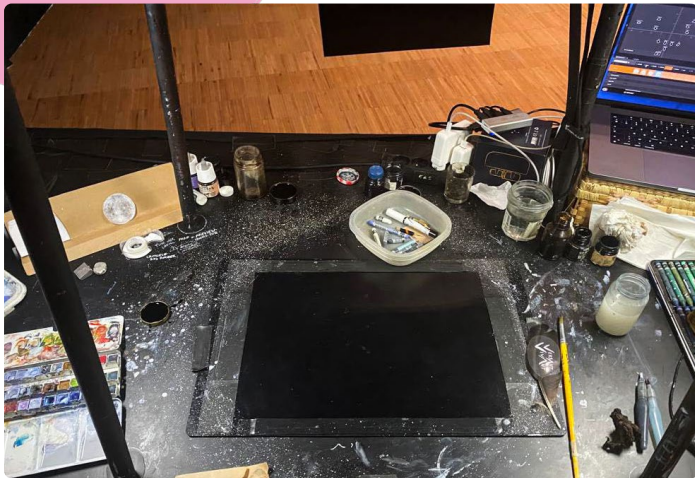
**Durée** : 45 minutes

**Public** : tout public, à partir de 6 ans

**Effectif** : préférence pour 2 à 3 classes pour les séances scolaires / mais en jauge complète possible (prévoir une personne pour le passage du micro)

**Tarif** : contacter [Selma](#)





©Martin Dupouy

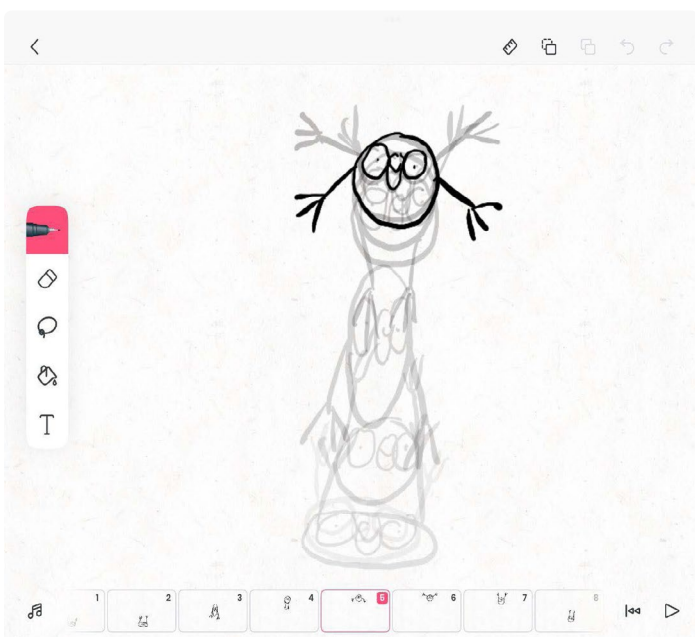


## Le dessin

En se penchant sur la table à dessin, nous faisons un tour d'horizon du choix des matériaux, supports, pinceaux et techniques employées.

Le spectacle mettant en valeur le vivant à travers sa biodiversité, nous avons à coeur de travailler aussi avec la diversité des matières et techniques : papiers craft, millimétré, calque, brun, noir, mais aussi bois, plumes, découpages.

Les aquarelles sont montrées sous différentes formes ainsi que les outils des techniques liquides, pastels, encres. La fabrication de certaines d'entre elles est faite à base d'éléments naturels locaux comme la noix ou la fleur de pastel.



## L'animation

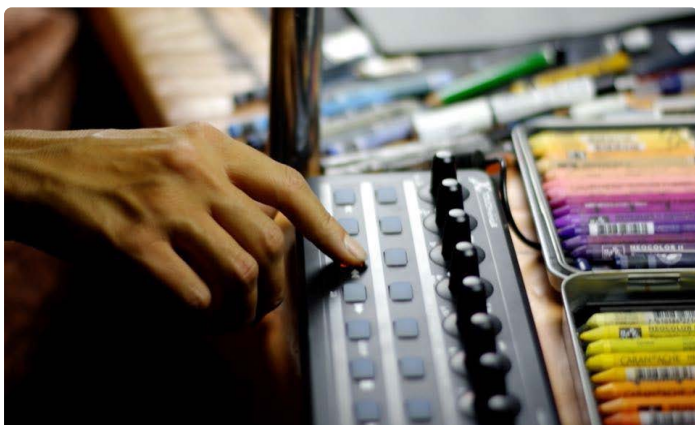
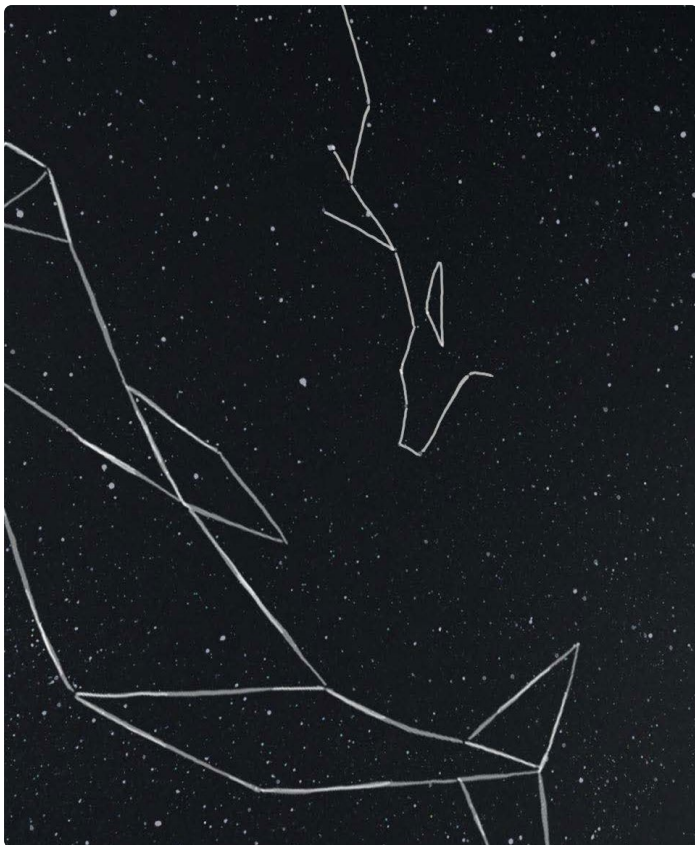
Des séquences animées viennent s'insérer dans les dessins réalisés en direct. Pour mieux comprendre comment ces dessins sont mis en mouvement, on explique les principes du cinéma d'animation à partir d'objet animé de type « moulin *flipbook* », présent dans le spectacle. C'est l'occasion pour nous de parler de la naissance du cinéma d'animation et de ses évolutions.

➤ Une démonstration d'une courte animation est proposée en direct, via du dessin digital sur tablette. Nous expliquons par ailleurs comment s'articule l'animation avec les dessins réalisés en live.





©La Courbe Production



## La musique

Une dizaine d'instruments sont employés tour à tour, tout au long du spectacle. Flûtes irlandaises, banjo, mandoline, accordéon, violon, guitares, percussions, piano, mélodica, xylophone...

La diversité de ces instruments offrent une large palette musicale pour bâtir les compositions. Chacun d'entre eux fait parti d'une grande famille dont nous montrons les passerelles possibles.

Nous abordons les choix de composition musicale en lien avec les dessins, comment s'est construit le dialogue entre certaines notes et certains gestes. La musique du spectacle est bâtie sur un principe d'enregistrement en boucles musicales que l'on prend le temps de décomposer au cours du bord de scène.

> Une démonstration est proposée avec, selon les possibilités, la participation du public.

## Les interactions image/son

À plusieurs moments du spectacle, la musique vient déclencher des séquences animées à l'écran, comme par exemple le tintement d'une corde de guitare traçant des constellations dans le ciel étoilé ou encore les percussions allumant les stalactites d'une grotte, à la façon d'un lithophone.

Nous expliquons comment nous avons travaillé ce dispositif. Ce concert dessiné mêle les techniques traditionnelles et numériques, tant au niveau du dessin que de la musique.

Cette dualité de techniques à la fois intemporelles et modernes entre en résonance avec la thématique de notre rapport au temps, empreinte dans le spectacle.



©Vincent Guilhem Lataillade



## Les thématiques

Au cours des échanges avec le public, nous abordons les thématiques ressenties à travers le spectacle : les cycles du vivant, perçus à notre échelle - comme les saisons, les rythmes des autres animaux - mais aussi des phénomènes se déroulant sur de plus grandes échelles de temps.

À partir d'un dessin du spectacle représentant une grotte traversée par plusieurs époques, nous échangeons par exemple autour de sujets biologiques ou historiques comme le phénomène des coquillages marins fossilisés retrouvés sur les plus hauts sommets des Pyrénées, ou encore la découverte des grottes de Lascaux par un groupe d'enfants,...

Nous reparlons du sens général du spectacle et des interprétations multiples qui évoluent au fil du trait.

## Le parcours du spectacle

Nous abordons le calendrier de fabrication du spectacle, les enjeux de création, notre parcours artistique et nos inspirations.

> Une projection de séquences filmées en forêt à partir de notre piège-photo est proposée. Elles illustrent le phénomène d'un même lieu traversé par plusieurs espèces animales, au gré des saisons. Ces images font parti des expérimentations qui nous ont amenés à créer *Versant Vivant*.